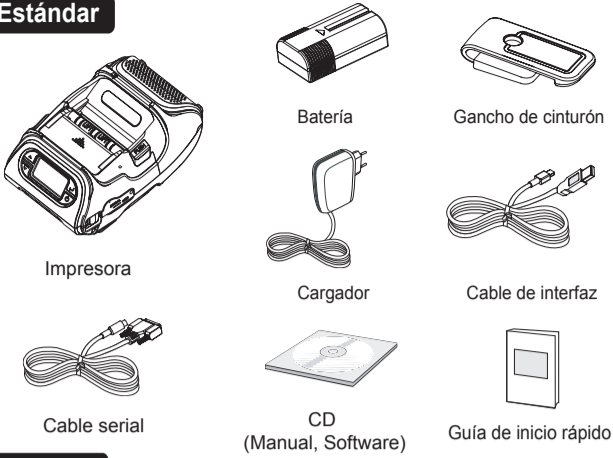
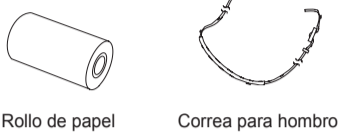


## 1 / Desembalaje

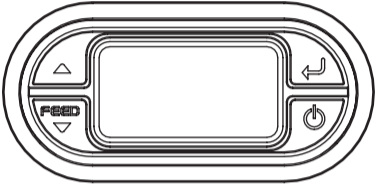
### Estándar



### Opciones



## 2 / Pantalla



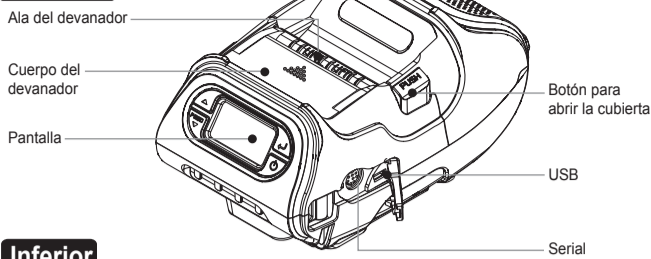
Botón	Nombre	Función
	Suministro de papel/ botón Abajo	Entrega el suministro. Borra un mensaje de error. Le permite desplazarse hacia abajo por las opciones del menú.
	Botón Intro	Le permite seleccionar la opción de menú resaltada.
	Botón Arriba	Le permite desplazarse hacia arriba por las opciones del menú.
	Botón de encendido	Le permite encender y apagar la impresora. Presiónelo por dos segundos para encender la impresora. Presiónelo por tres segundos para apagar la impresora. Activa la impresora desde el modo de suspensión.

### Nota

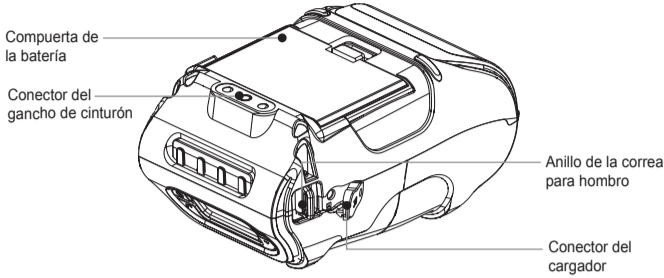
- Los indicadores LED de estado de la batería indican la cantidad de energía restante. El tiempo de funcionamiento real restante depende de factores como el contenido de salida, la distancia de la computadora, etc.
- Cuando el nivel de la batería es muy bajo, imprimir en alta densidad puede causar que la impresora se apague en medio del procedimiento, lo que quizás ocasionará la pérdida de datos.

## 3 / Apariencia de la impresora

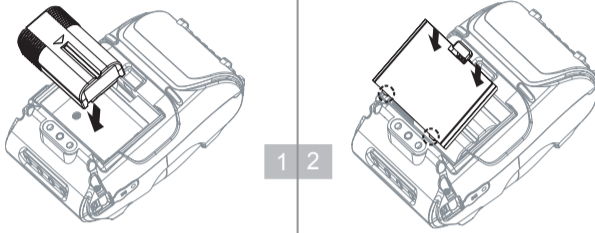
### Superior



### Inferior



## 4 / Instalación de la batería



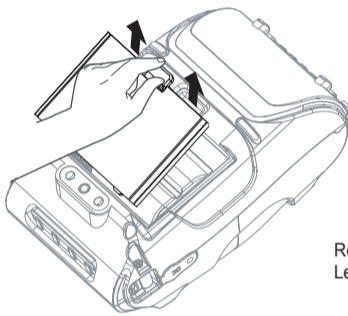
Retire la compuerta de la batería. Inserte la batería como indica la ilustración.

Vuelva a colocar la compuerta de la batería.

### Nota

Usted debe cargar la batería completamente cuando reciba la impresora. Las baterías se pueden cargar en la impresora o en una base externa opcional.

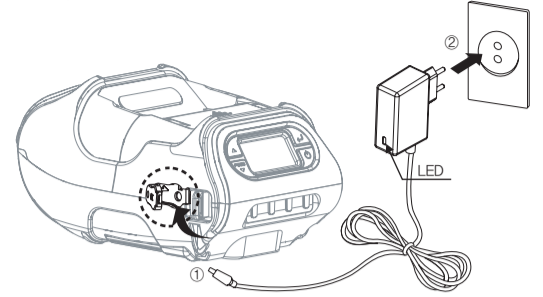
## 5 / Extracción de la batería



Retire la compuerta de la batería. Levante la batería para sacarla.

## 6 / Carga de la batería

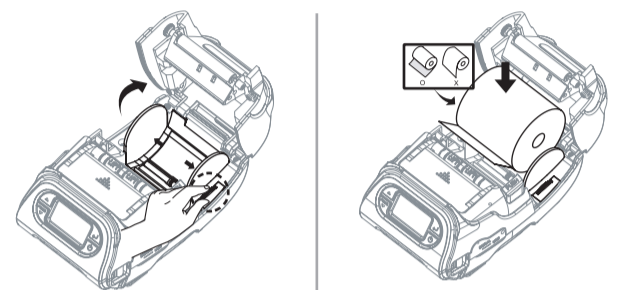
- Apague la impresora.
- Asegúrese de que el enchufe de CA sea el correcto. Si el enchufe de CA es el equivocado cámbielo por uno correcto.
- Abra el conector de CC al jalar la cubierta de goma e insertar el conector en la impresora.
- Conecte el enchufe de CA a un tomacorriente eléctrico.
- El indicador LED de carga (ubicado en el cargador de CA, como se muestra) se enciende en verde o rojo dependiendo del estado.



### Nota

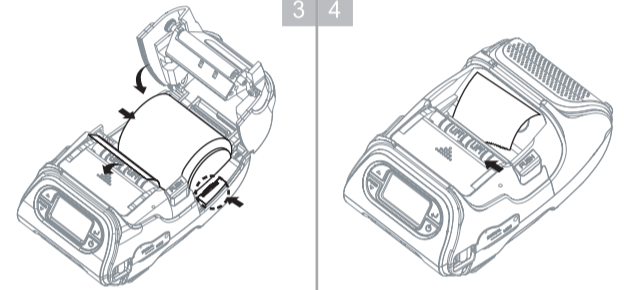
Si se produce algún problema mientras carga la batería, el indicador LED de carga parpadea en verde. Intente desconectar y volver a conectar el cargador y se reanudará la carga. La carga finaliza cuando el indicador LED permanece encendido en verde.

## 7 / Instalación del rollo de papel



Abra la cubierta y establezca el ancho de la guía de papel al girar la perilla con el dedo.

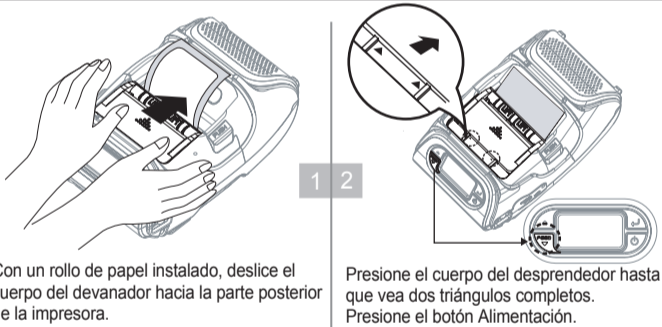
Coloque el rollo de papel para que se desenrolle desde la parte inferior. Retire el centro del rollo de papel cuando esté vacío.



Jale un poco del rollo fuera de la impresora. Cierre la cubierta.

Presione el botón de suministro.

## 8 / Modo de devanador



Con un rollo de papel instalado, deslice el cuerpo del devanador hacia la parte posterior de la impresora.

Presione el cuerpo del desprendedor hasta que vea dos triángulos completos. Presione el botón Alimentación.

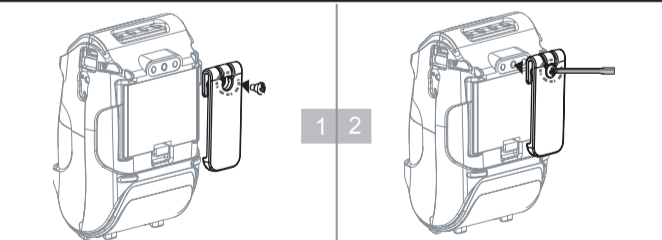
### Modo sin devanador



Levante el ala del devanador y deslice el cuerpo del devanador hacia la parte delantera de la impresora.

Presione el botón de suministro.

## 9 / Instalación del gancho de cinturón



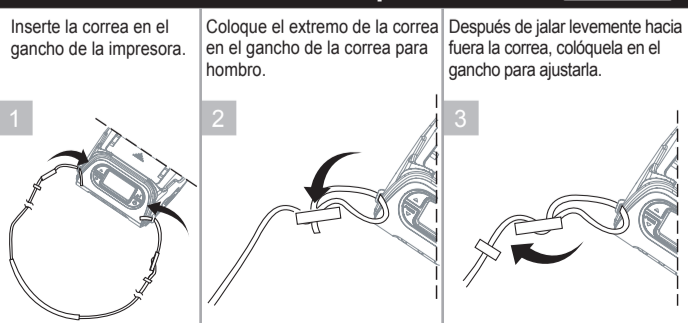
Inserte el tornillo en el gancho de cinturón.

Apretete el tornillo con el destornillador.

### Nota

El gancho de cinturón se incluye con la impresora pero no es un requisito usarlo ni instalarlo.

## 10 / Instalación de la correa para hombro opcional

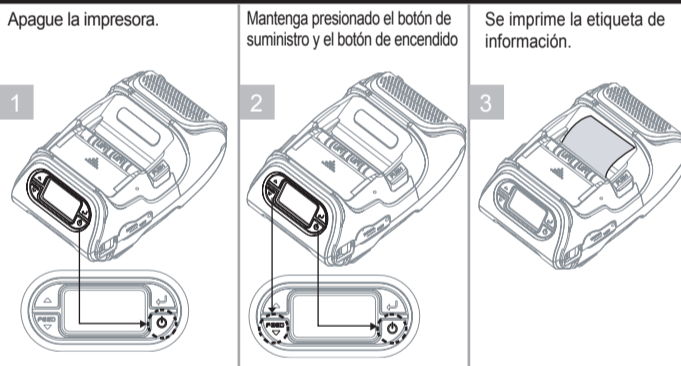


Inserte la correa en el gancho de la impresora.

Coloque el extremo de la correa en el gancho de la correa para hombro.

Después de jalar levemente hacia fuera la correa, colóquela en el gancho para ajustarla.

## 11 / Prueba de diagnóstico



### Nota

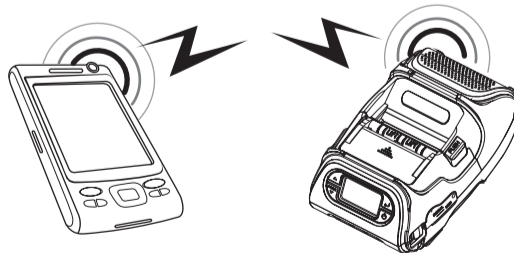
- Para el modo Hexadecimal, realice los pasos 1-2 y luego, presione el botón de suministro.
- Después de imprimir el patrón ASCII, finalizará la prueba de diagnóstico.
- Si no presiona el botón de suministro para ir al modo Hexadecimal, la impresora saldrá del modo de diagnóstico después de tres segundos.

Luego de la instalación o para solucionar problemas, puede ejecutar la prueba de diagnóstico para obtener información sobre: Versión de firmware, emulación, codificación de caracteres, ajustes del sensor, ajustes de la interfaz, etc. Si encuentra problemas con la prueba de diagnóstico, inspeccione otros dispositivos y software. La prueba de diagnóstico funciona de manera independiente a los dispositivos y software.

### ● No sobrecaliente el motor.

Para evitar que el motor se sobrecaliente, detenga la impresora durante al menos 30 segundos después de imprimir en forma continua 1,5 metros.

## 12 / Comunicación inalámbrica

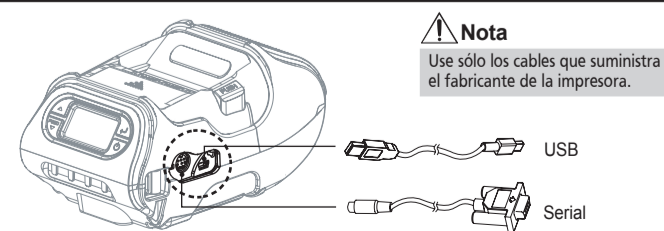


- La impresora se puede conectar a un PDA o una PC para comunicación inalámbrica.
- Su PC debe admitir Bluetooth para conectarse con la impresora.

### Nota

Consulte el manual de System Administrator's Guide para obtener más información.

## 13 / Conexión del cable de interfaz



### Nota

Use sólo los cables que suministra el fabricante de la impresora.

- Conecte el cable USB o serial al conector del cable en la impresora.
- Conecte el cable de interfaz al puerto USB o serial del dispositivo (PDA, PC, etc.)

# Guía de inicio rápido

## Monarch® 9485 Portable Printer

