
Manual de Usuario



Apilador Inferior Opcional Modelo 500



AVERY DENNISON
Manual Edición 1.3

12 Agosto 2005

Numero de Parte del manual 588098

Esta página es intencionalmente blanca

Contenido

Resumen	4
Introducción.....	4
Información de la Garantía	5
Descripción / Especificaciones	6
Descripción del apilador.....	6
Especificaciones de apilador opcional.....	7
Responsabilidad del Cliente	8
Ubicación del apilador.....	8
Línea de poder AC.....	9
Desempacando / Instalación	9
Desempacando.....	9
Inventario de Componentes.....	10
Apilador Inferior Opcional	11
Instalación.....	11
Ajustes.....	12
Operación.....	13
Problemas y Soluciones	14
Dibujos de ensamble mecánico	15
Dibujo de ensamble del apilador.....	16
Lista de partes del Apilador.....	17
Diagrama de Ensamble de Limitador de Etiqueta.....	18
Listado de Partes de Limitador de Etiquetas.....	19

Resumen

Introducción

Este manual del usuario fue hecho para la persona que operara la maquina. La información esta arreglada en el orden que se requiere para instalar y operar la maquina. Empieza con información general, luego el desempaque, la instalación del apilador y finalmente la operación seguido de cuidados y mantenimiento.

Nosotros en AVERY DENNISON esperamos que usted aprecie nuestros esfuerzos y calidad que hemos llevado acabo para traerle a usted el apilador 500 AVERY DENNISON y también recordarle que usted es nuestra principal prioridad. Recibiremos gustosamente todo tipo de comentarios constructivos para así continuar mejorando para ofrecerle los mejores productos en la industria.

Información de la Garantía

Garantía Limitada

AVERY DENNISON extiende las siguientes garantías al comprador original del apilador AVERY DENNISON 500 y que ha sido instalado y operado con las recomendaciones dadas por nosotros.

Partes

Las partes que sean encontradas como defectuosas en el material o en la mano de obra, serán reemplazadas, sin cargo durante los primeros seis meses de operación después del embarco de la pieza. Piezas dañadas por negligencia, abuso, o un uso inapropiado, no están cubiertas. Las piezas marcadas como normales incluyen a la cabeza de impresión, los rodillos, las alimentadoras y las cuchillas.

Servicio

Servicio para reparar las partes defectuosas descritas arriba, será provisto sin cargo por un periodo de seis meses después del embarque de la pieza.

Al ordenar maquinas dentro de los Estados Unidos de América, refiera toda correspondencia a las siguientes direcciones.

AVERY DENNISON
One Wilcox Street
Sayre, Pa. 18840
Telefono: 1-800-967-2927 o (570) 888-6641
Fax: (570) 888-5230

Para refacciones, soporte o requerir servicio.

AVERY DENNISON
One Wilcox Street
Sayre, Pa. 18840
Teléfono: 1-800-967-2927 o (570) 888-6641
Fax: (570) 888-5230

Para partes y servicios en otros países, contacte a su proveedor local de AVERY DENNISON.

AVERY DENNISON se reserve el derecho de incorporar cualquier modificación o mejoras a las maquinas que ellos crean convenientes y no asume obligaciones en equipos previamente vendidos.

Descripción / Especificaciones

Descripción del apilador

El apilador inferior opcional es un apilador con un apilador de bajo final para etiquetas cubiertas y de algodón. El apilador tiene varios ajustes que pueden ser usados para etiquetas impresas y cortadas en una impresora AVERY DENNISON 500 o con la cuchilla sónica añadida a la impresora AVERY DENNISON 500. En etiquetas cubiertas probadas hasta ahora, el terminado en los bordes es el mismo, la longitud puede variar un poco, sin embargo el uso de etiquetas de algodón no será tan fácil con este apilador.

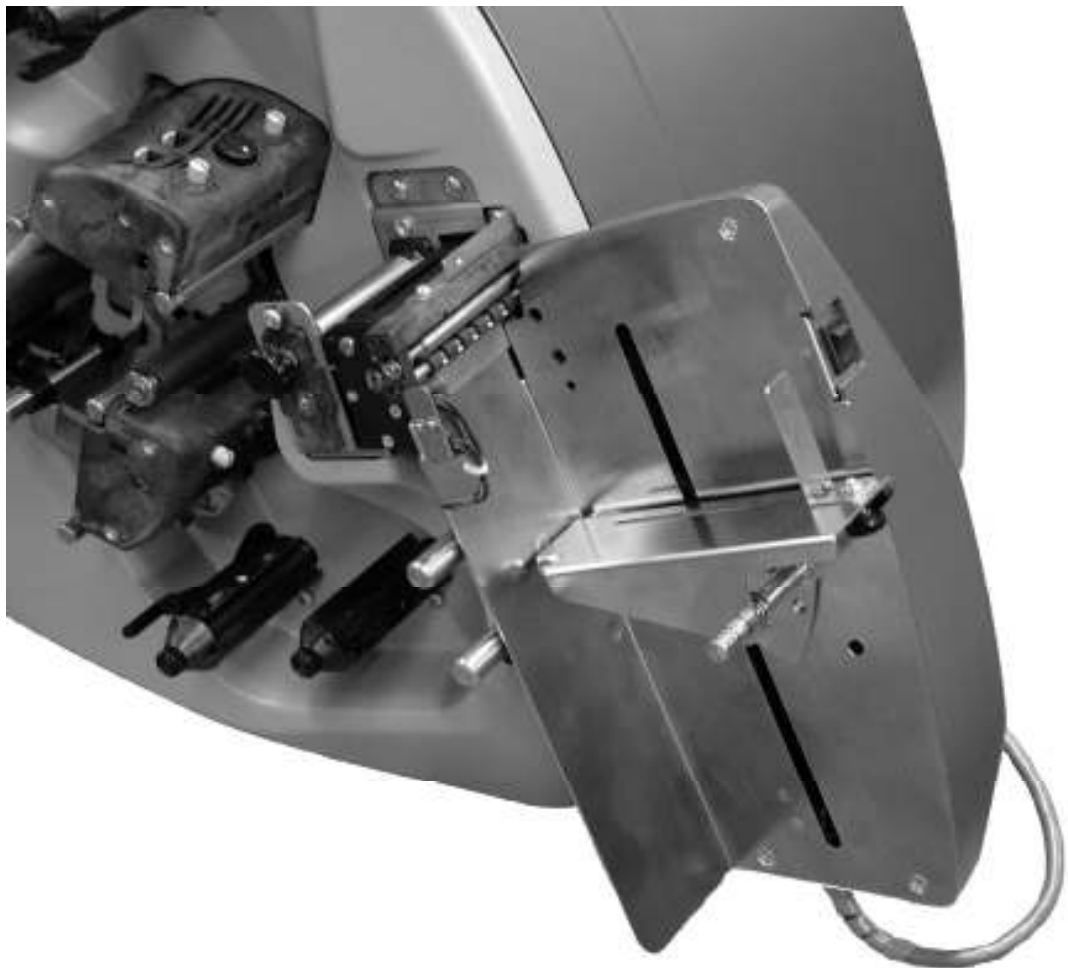


Figura 1 – Impresora AVERY DENNISON 500 con apilador inferior

Especificaciones de apilador opcional

Tamaño de la etiqueta	<p>Min: 1/2" (12.7mm) ancho x 7/8" (22.2mm) largo (apilador estándar)</p> <p>Max: 2 1/4" (57.2mm) ancho x 5" (127mm) largo (apilador estándar)</p> <p>5:1 proporción de largo y ancho (Ejemplos - 1/2" ancho = largo máximo 2 1/2" 3/4" ancho = largo máximo 3 3/4") (bandeja opcional 8") – Numero de parte 588040 Mínimo = 1/2" ancho x 7/8" largo Máximo = 2 1/4" ancho x 8" largo</p>
Capacidad de Etiquetas	material 4800TWT = Aproximadamente 2,000 etiquetas en un apilador lleno
Dimensiones	12" (305mm) alto x 7" (178mm) ancho Incluyendo el apilador x 6.0" (152mm) profundo
Peso	3.6 Lbs. (1.64 Kg.) peso del embarque 6 Lbs. (2.73Kg.)
Electricidad	Interfase directa a la impresora
Temperatura	41°F (5°C) a 104°F (40°C)
Humedad	5% a 90% no-condensada

Responsabilidad del Cliente

Ubicación del apilador

La impresora con apilador pesa aproximadamente 50 Lbs. (23 Kg.) y requiere de una mesa de suficiente calidad y fuerza para manejar este peso al operar la impresora. AVERY DENNISON recomienda una mesa de trabajo industrial con dimensiones aproximadas de 72'' de largo, 30'' de ancho y 32'' de alto. Refiérase a la figura 2.

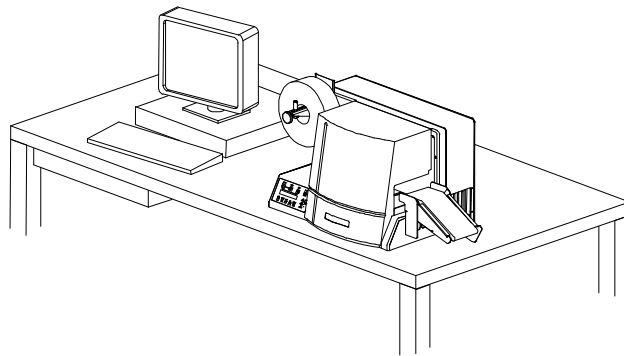


Figura 2 – Posiciones recomendadas de trabajo.

La ubicación de la impresora AVERY DENNISON 500 debe estar basada en factores humanos. El apilador debe estar colocado en un área que permita el flujo constante a la vez que le provee confort al operador. AVERY DENNISON se ha asegurado que los controles del operador y su operación sean fáciles y accesibles. Esto solo se puede lograr si la impresora fue ubicada pensando en factores humanos. Estos incluyen altura del apilador, el espacio alrededor del apilador y la accesibilidad de la impresora.

A pesar de que AVERY DENNISON ha hecho el sistema considerablemente más silencioso, es recomendable colocar la impresora en un área donde no moleste el sonido repetitivo de impresión y corte.

Línea de poder AC

La impresora AVERY DENNISON requiere un servicio eléctrico de 10 Amas @ 115VAC o 6 Amas @ 230VAC. Esto permite que la computadora y todos los servicios adicionales sean conectados en el mismo dispositivo.

La opción del apilador AVERY DENNISON 500 se conecta directamente a la impresora. La impresora controla todas las funciones del apilador.

Cualquier servicio eléctrico que sea suministrado a una impresora AVERY DENNISON o equipo periférico conectado a una impresora AVERY DENNISON deberá estar regulado por el correcto código eléctrico, incluyendo aislantes y conexión a tierra.

La impresora AVERY DENNISON fue diseñada para trabajar en un ambiente industrial por periodos muy prolongados de tiempo; sin embargo la impresora es controlada por un microprocesador muy sensible a altas y bajas de voltaje. AVERY DENNISON recomienda que se instale un servicio limpio exclusive para la impresora AVERY DENNISON y sus periféricos.

Desempacando / Instalación

Desempacando

El apilador AVERY DENNISON 500 es enviado en cartón duro que se puede remover a mano.

NO REMUEVA EL APILADOR DEL CARTÓN O DESEMPAQUE EN EL ÁREA DE ENVÍOS Y RECIBOS.

Se pueden perder piezas. También se debe de guardar el cartón para regresar el apilador si así se requiere. Danos de envíos provocados por un mal cartón en caso de regresar el producto, será responsabilidad del cliente.

Abra el cartón por la parte de arriba cortando el sello de cinta en la parte superior del cartón. (Vea figura 3).

Levante el apilador del cartón agarrándolo de su cuerpo. No lo levante de los cables o de la plataforma.

Remueva la cubierta plástica

Inspeccione el apilador por danos de envío, SI se descubre algún daño obvio, contacte a AVERY DENNISON para mas instrucciones en E.U.A. al (570) 888-6641. En otros países, contacte a su representante Local de AVERY DENNISON.

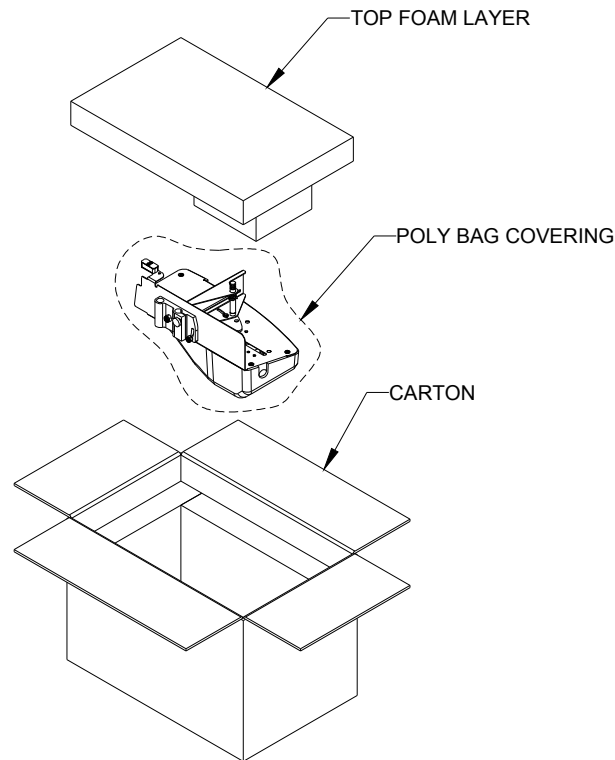


Figura 3 Cartón de envío

Guarde los materiales de envío ya que se requieren si alguna vez envía el apilador a servicio. Los contenedores están especialmente diseñados para no dañar la impresora. Maquinas regresadas en un mal empaque son responsabilidad del cliente por danos.

Inventario de Componentes

La siguiente lista muestra las partes adicionales que deben estar incluidas en su cartón de envío de su apilador AVERY DENNISON 500. Si algo esta mal contacte a AVERY DENNISON en E.U.A. al (570) 888-6641. En otros países, contacte a su representante Local de AVERY DENNISON.

- | |
|--|
| - Apilador Opcional AVERY DENNISON 500 |
| - Manual de usuario del Apilador Opcional AVERY DENNISON 500 |

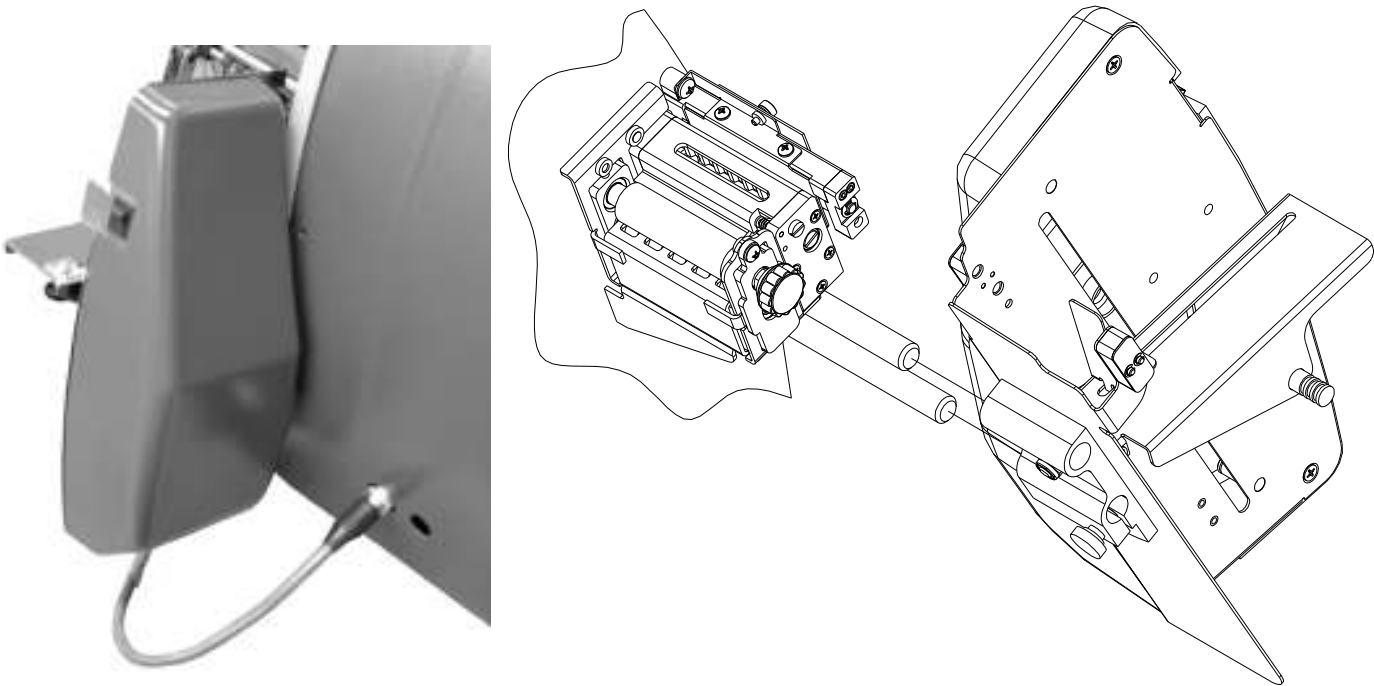
Apilador Inferior Opcional

Instalación

Nota: Apague su impresora para instalar o remover el apilador. Mientras no ocurra ninguna falla eléctrica – el programa debe inicializarse al encender para que la impresora reconozca automáticamente el aditamento recién conectado.

Existen dos rodillos en la impresora localizados debajo del alimentador opcional y la cuchilla. Afloje los tornillos de ahí y empiece a deslizar el apilador en estos rodillos. El tope del apilador debe deslizarse debajo de los rodillos nip. Deslice el apilador hasta que el apilador este mas haya del máximo de ancho de la tela.

El cable de conexiones que se extiende desde el fondo del apilador se conecta en el conector más grande de la impresora. Cuando el conector se haya conectado correctamente, gire la campana. Los cables solo entran de un solo modo, el modo correcto. SI no se logra una conexión, gire un poco el cable y aplique presión hacia adentro. Para remover el conector, gire la campana en sentido contrario y manténgala así hasta desconectar el cable.



Ajustes

Existen varios ajustes que mejoran la calidad del apilado del apilador. No existen ajustes incorrectos, solo ajustes que hacen apilar mejor la tela y los materiales.

Interruptor de Palanca

El interruptor de palanca selecciona los dos diferentes sensores de altura del apilado. Con el interruptor en la posición superior el sensor superior será usado. EL sensor superior funciona bien con etiquetas cortas, de 7/8" a aproximadamente 2" mientras que el sensor inferior es usado para etiquetas bordadas.

Angulo del Apilador

EL apilador entero puede ser movido desde una posición vertical como se muestra hasta 20° antes del fondo. Cintas cubiertas funcionan bien con el apilador vertical o casi vertical. No existe ningún Angulo que funcione con todos los materiales y medidas.

Ajustes de la plataforma

El Angulo de la plataforma puede ser ajustado en dos diferentes posiciones, al jalar el pin de resorte de seguridad y moviendo la plataforma de una posición horizontal a un Angulo hacia atrás unos 20°. Etiquetas bordadas resultaron ser más eficientes en una posición más inferior, mientras las etiquetas recubiertas funcionaron mejor en un borde elevado. Etiquetas cortas funcionan bien con el borde elevado.

El Parador de etiquetas sirve para obtener la primer etiqueta en el apilador cuando este esta vacio. Coloque una etiqueta cortada en la plataforma y coloque el parador de etiquetas a 1/8" de la etiqueta.

Cepillo Estático

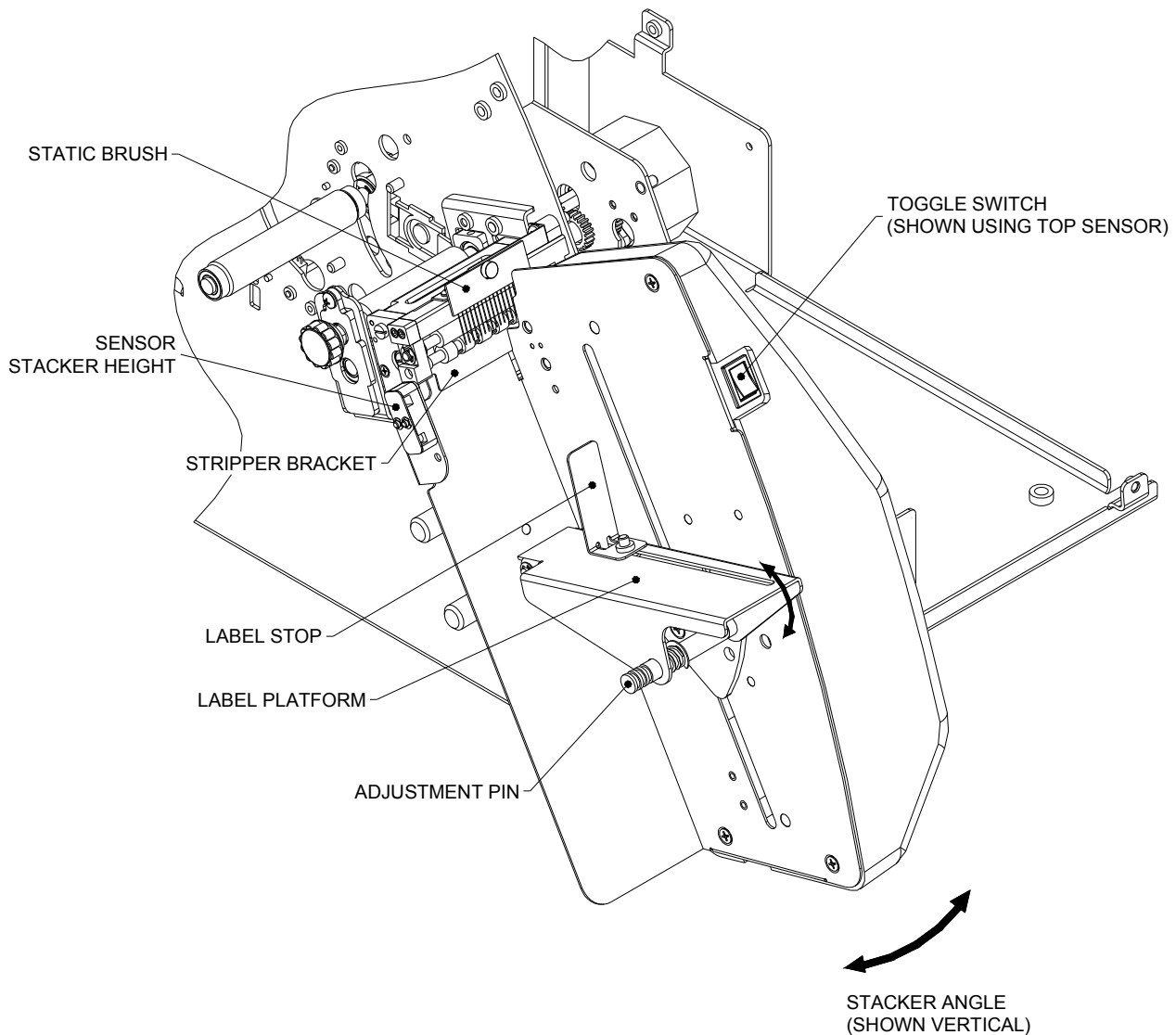
El cepillo estático ah sido montado en un tornillo de cruz para mayor comodidad en el ajuste para controlar las etiquetas que van al apilador. EL cepillo debe tocar el material tan pronto salga de los rodillos nip. Este rodillo debe estar en buenas condiciones para un mejor apilamiento.

En general – un poco de presión es suficiente para apilar correctamente, pero etiquetas mas largas requerirán un poco mas de presión.

Mantenga el cepillo estático paralelo a la montura de los rodillos nip.

Operación

La plataforma se ajusta automáticamente al nivel del sensor seleccionado por el interruptor de palanca. Si el interruptor esta para funcionar con el sensor superior, al presionar el botón verde de empezar, la plataforma se moverá hasta quedar por encima del sensor a usar, y luego se bajara un poco. Luego la impresora empezara a imprimir etiquetas y las entregara en el apilador. Cuando las etiquetas se empiecen a acumular, la plataforma ira bajando. Cuando el apilador este lleno, la impresión se detendrá y la luz de suministros se encenderá en el panel de control. Remueva todas las etiquetas del apilador y presione el botón de comenzar. La plataforma regresara al tope y comenzara a funcionar correctamente nuevamente.

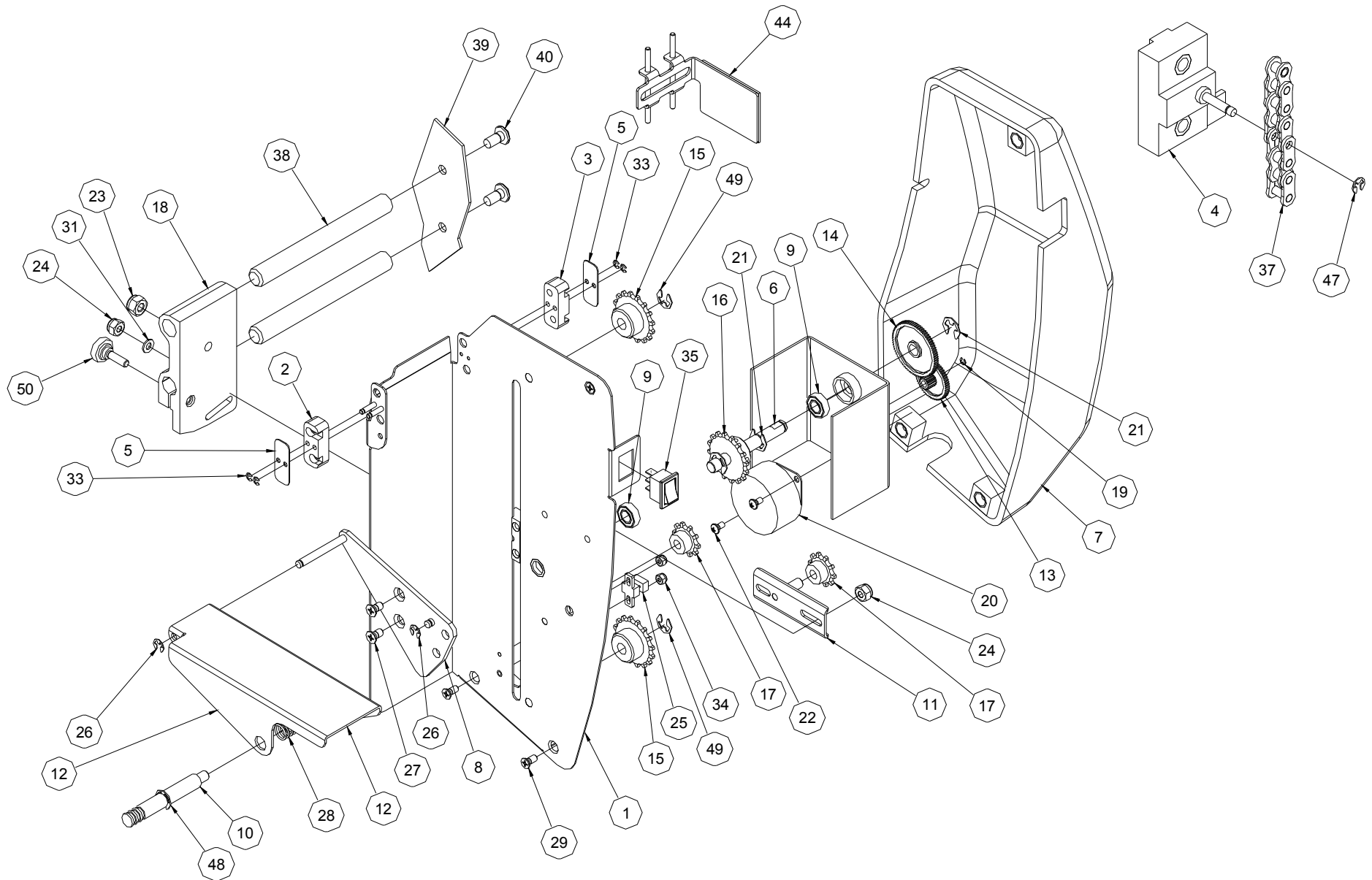


Problemas y Soluciones

Problema	Probable Causa	Acción Correctiva
El apilador no se mueve arriba o abajo al encender	1) Cable de conexión	1) No conectado completamente. 2) Solo se instalo y no se re-circulo el poder para detector nuevos elementos. 3) No hay lotes que imprimir.
	1) Sensor desconectado	1) Remueva cubierta trasera y verifique conexiones 2) Cable roto o LED fundido
	2) Sensor desalineado	1) Clip doblado y necesita compostura.
El tope del apilador obstruye el paso de etiquetas	1) Incorrecta configuración del sensor	1) Cambie el interruptor al sensor inferior
	2) Sensor no operacional	1) Cheque alineación del sensor 2) Apilador no conectado 3) Mala conexión
EL apilado de etiquetas se cae	1) Incorrecta configuración del sensor	1) Cambie el interruptor al sensor inferior
	2) Posición del cepillo estático	1) Suba o baje el cepillo estático
	3) Angulo de la plataforma	1) Mueva el Angulo
	4) Mal Angulo del apilador	1) Cambie el Angulo
La etiqueta no se apila	1) Etiqueta atascada en la cuchilla	1) Remueva la etiqueta
	2) El rodillo nip no jala el material	1) Rosillo de plástico gastado - reemplace 2) Tornillo o engrane suelto – Apriete
	3) Material suave	1) Ajuste la altura del rodillo nip

Dibujos de ensamble mecánico

Dibujo de ensamble del apilador

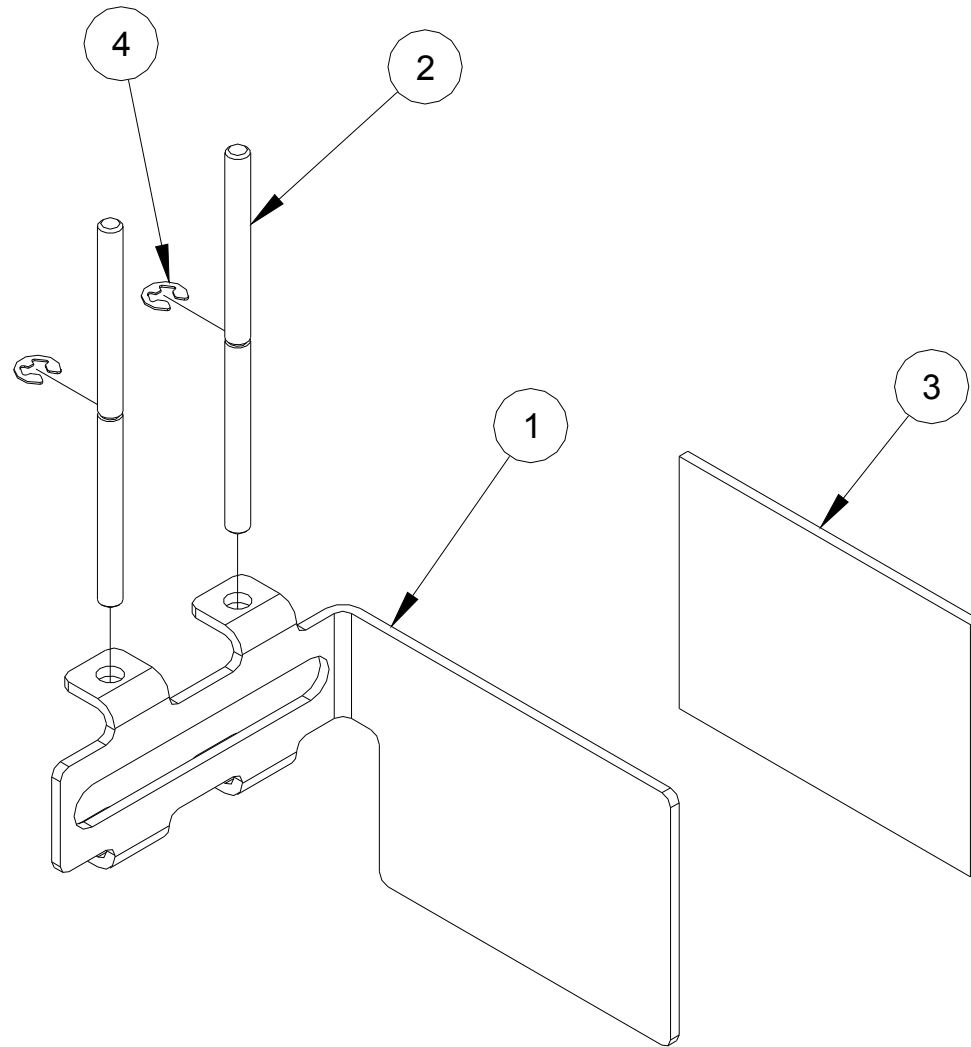


Lista de partes del Apilador

Art.	# Parte	Descripción	Cant
1	588015	Base del Apilador	1
2	588029	Soporte Frontal de Diodo	1
3	588028	Soporte Trasero de Diodo	1
4	588001	Plataforma deslizable	1
5	588031	Cubierta de Sensor de Etiqueta	2
6	588005	Flecha de Impulso	1
7	588033	Cubierta Trasera de Apilador	1
8	588025	Montaje de Plataforma	1
9	117903	Balero	2
10	588035	Asegurador de Flecha	1
11	588037	Tensor de Cadena	1
12	588036	Plataforma de Etiqueta	1
13	117955	Engrane 54T - 15T	1
14	117954	Engrane 75T	1
15	991419	Engrane de Apilador 16T	2
16	991419A	Engrane de Apilador 16T Alterado	1
17	991418	Engrane de Apilador 10T	2
18	588021	Soporte Montura de Apilador	1
19	991367	Anillo Tipo "E" 9/64	1
20	588039	Motor de Apilador	1
21	990327	Anillo Tipo "E" 5/16	3
22	991372	Tornillo 6-32 x 1/4	2
23	990148	Tuerca e-s 1/4-20	1
24	990104	Tuerca e-s 10-32	2
25	371130	Cable de Sensor de Rodillo	1

Art.	# Parte	Descripción	Cant
26	990325	Anillo Tipo "E" 3/16	2
27	991378	Tornillo 10-32 x 3/8	2
28	991439	Resorte asegurador de Pin	1
29	991442	Tornillo 8-32 x 3/8	3
30	581155	Cable de Apilador (no mostrado)	1
31	990273	Rondana #10	1
32	371133	Cable sensor atoramiento (no mostrado)	2
33	991356	Anillo Tipo "E"	4
34	989986	Tuerca e-s 4-40	2
35	581137	interruptor Posición de Plataforma	1
37	991420	Cadena de avance de Apilador	1
38	588023	Flecha de montura de Apilador	2
39	581201	Chasis Superior (solo referencia)	1
40	991374	Tornillo 1/4-20 x 1/2	2
41	990533	Base (no mostrado)	1
42	990513	Asegura cable (no mostrado)	1
43	221117	Libera Tensión (no mostrado)	1
44	588044	Limitador de Etiquetas	1
45	588099	Caja (no mostrado)	1
46	588098	Manual de Apilador (no mostrado)	1
47	991335	Anillo Tipo "E" 3/32	1
48	990486	Anillo Tipo "E" 3/8	1
49	990326	Anillo Tipo "E" 1/4	2
50	991455	Perilla 10-32 x 5/8	1

Diagrama de Ensamble de Limitador de Etiqueta



Listado de Partes de Limitador de Etiquetas

Art.	# Parte	Descripción	Cant
3	588043	Limitador de Etiquetas Magnético	1
1	588041	Soporte Limitador de Etiquetas Magnético	1
2	588042	Pin Limitador de Etiquetas Magnético	2
4	991356	Anillo Tipo "E" 1/8	2